

An aerial photograph of a modern residential development, possibly a resort or high-end apartment complex, featuring multi-story buildings with balconies and green roofs. The image is split diagonally from the top-left to the bottom-right. The left side shows the buildings in detail, while the right side is a solid, dark grey gradient. The text 'BARKEA' is prominently displayed in the center, with 'RESORT' underneath it.

# BARKEA

RESORT



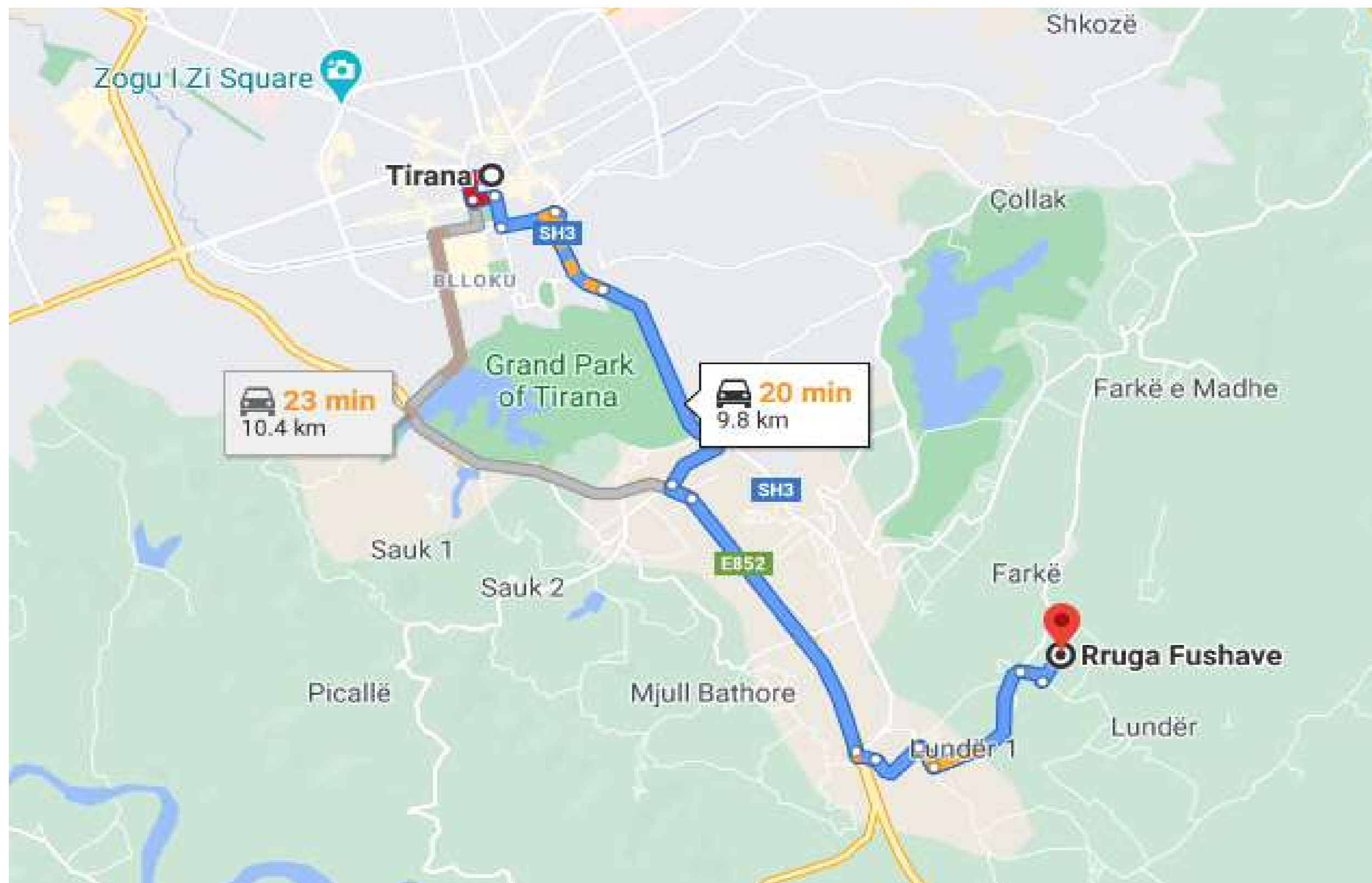
# MIRËSEVINI NË BARKEA RESIDENCES

Kompleksi Barkea është një ndër projektet më të mëdha të këtij lloji në Shqipëri. Kompleksi i vilave Barkea është i pozicionuar në Lundër, Farkë, një vend me pozicionim perfekt në marrëdhënie me natyrën dhe orientimin duke ofruar ndriçim natyrë përgjat të gjithë vitit.

Kompleksi është një ndër investimet më të mëdha që “Primo Construction” ka kryer me materiale të teknologjisë së fundit duke respektuar çdo standard europian. Gjithashtu kompleksi ofron një pamje të mrekullueshme panoramike rrethuar nga kodrat dhe gjelbërimi.







## FARKË ALBANIA

Bashkia Farkë i përket qarkut të Tiranës, Shqipëri, 8 km në juglindje të kryeqytetit duke qënë dhe shumë pranë institucioneve të rëndësishme. Farka ka një shtrirje perfekte rrethuar me male, kodra si dhe liqenin artificial.

Kjo zonë dallohet për biodiversitetin dhe peizazhin tërheqës kodrinor, si dhe për trashëgiminë natyrore.

Pjesë e kësaj trashëgimie janë objekte, peizazhe, eko sisteme, habitate të veçanta, të rralla apo në rrezik për t'u zhdukur. Si të tilla, ato kanë rëndësi të madhe ekologjike, kulturore, por edhe turistike.

Në Farkë, klima është e ngrohtë dhe e butë, muajt e dimrit janë me reshje të pakta shiu ndërsa muajt e verës të ngrohta.

Temperatura mesatare vjetore është  $14.1^{\circ}$  dhe në një vit, reshjet mesatare janë 1179 mm. Muaji më i thatë është korriku me 37 mm reshje ndërsa shumica e reshjeve bien në nëntor, mesatarisht 1BVNN61 mm.

Bukuritë natyrore të këtij vendi e bëjnë atë një vënd ideal për të kaluar një piknik me të afërmit pranë liqenit artificial.





BARKEA 6





## KOMPLEKSI BARKEA

Kompleksi i vilave Barkea, i pozicionuar në Lundër, Farkë, 8 km në juglindje të qendrës së Tiranës sjell një formë të qetë jetese, mes hapësirave të gjelbëruara dhe arkitekturës moderne.

I përbërë prej 36 vilash të tipologjive të ndryshme, të vendosura në respektim të revilevit natyror, mundësojnë një pamje mahnitëse të natyrës përreth.

Kompleksi Barkea ofron një ambjent ideal banimi duke balancuar komfortin dhe privatësinë. Vilat janë ndërtuar me materiale të teknologjisë së fundit duke respektuar çdo standard europian.

Të ndarra në 3 nivele banimi, mirëorganizimi i hapësirave plotëson çdo nevojë tuajën. Cdo vilë është e pajisur me një hapësirë private përreth saj rrethuar nga gjelbërimi dhe shërbime të jashtme.

Gjithashtu rezidenca ofron mundësi për aktivitete të përbashkëta duke qenë se mundëson ambjente të tilla si fusha tenisi, futbollit, basketbollit etj, duke e bërë rezidencën një ambjent ideal për jetesën tuaj.

Harmonia midis hapësirave të brëndshme dhe atyre të jashtme e bën këtë kompleks komod dhe unik.







# MASTER PLAN

## VILAT E REJA

- A VILA A
- B VILA B
- C VILA C

## VILAT EKZISTUESE

- 03 VILA 3
- 06 VILA 6
- 07 VILA 7
- 08 VILA 8
- 09 VILA 9
- 10 VILA 10
- 11 VILA 11
- 15 VILA 15
- 17 VILA 17







## VILA A

Tipologjia e Vilave A të vendosura në respektim të revilevit natyror, mundësojnë një pamje mahnitëse të natyrës përreth.

Gjithashtu secila vilë është e orientuar në mënyrë të tillë që të mundësojnë ndricim natyror në secilën stinë të vitit.









## VILAT A

Vilat A disponojnë një sipërfaqe që varjonë nga 206 m<sup>2</sup> deri në 277 m<sup>2</sup> për vilën dhe 400 m<sup>2</sup> deri në 588 m<sup>2</sup> parcelë tokë.

Vilat A ndahen ne 2 tipologji :

Tipologjia 1 e Vilave A1, A2, A3, A4, A5, A6 konsiston në 3 kate duke ofruar shërbime të brëndshme me një interior të veçantë në shfrytëzimin e çdo hapësire me detaje profesionale në ndërthurje të komoditetit me modernen.

Tipologjia 2 e Vilave A7, A8 ndahet ne 2 kate dhe ofron shërbime e brëndshme kryesore me nje interior qe lejon shfrytezimin e hapsirave në ndërthurje të komoditetit me modernen.

Gjithashtu, vilat ofrojnë dhe shërbime të jashtme si pishina, depo, ambiente ngrënie dhe argëtimi.





## KATI -1

Kati -1 me sipërfaqe 89m<sup>2</sup>, me akses tek pjesa e jashtme e vilës ku ndodhet pishina, përbehet prej një dhome ndenjeje, lavanderisë, tualetit dhe depo. Svi-  
përfaqja e dhomës së ndenjës, e cila mund të konsid-  
erohet një sallon veror duke marë parasysh aksesin e  
tij me zonën e pishinës, ka një sipërfaqe prej  
30m<sup>2</sup>. Tualeti ka sipërfaqe prej 5m<sup>2</sup> dhe lavanderia  
7m<sup>2</sup>. Depoja me sipërfaqe 2.6m<sup>2</sup>.



## KATI 0

Kati 0 me sipërfaqe 98m<sup>2</sup>, është kati kryesor i vilës,  
ku ndodhet dhoma qendrore e ndenjës së bashku me  
ambientet e gatimit si dhe një tualet. Dhoma  
e ndenjës së bashku me kuzhinën ka sipërfaqe prej  
50m<sup>2</sup> dhe ka 1 ballkon me sipërfaqe 10m<sup>2</sup>. Tualeti ka  
sipërfaqe 5m<sup>2</sup>.



# VILAT A

## TIPOLOGJIA 1

### KATI 1



Kati 1 me sipërfaqe  $98\text{m}^2$ , ose sic mund të quhet zona e natës ëshë e përbërë prej 3 dhoma gjumi, 2 tualete dhe 1 ballkone. Dhoma matrimoniale ka sipërfaqe  $21.5\text{m}^2$  dhe ka tualet personal me sipërfaqe  $5.5\text{m}^2$  dhe ka akses tek ballkoni me sipërfaqe  $10\text{m}^2$ . Dhoma tjetër të gjumit me sipërfaqe prej  $15\text{m}^2$ . Dhoma e 3-te me sipërfaqe  $13\text{m}^2$  dhe tualeti i përbashkët për dhomat 2 dhe 3 ka sipërfaqe  $5.5\text{m}^2$ .





## KATI 0

Kati 0 me sipërfaqe  $100\text{m}^2$ , është kati kryesor i vilës, ku ndodhet dhoma qendrore e ndenjës së bashku me ambientet e gatimit, dhome gjumi si dhe një tualet. Dhoma e ndenjës së bashku me kuzhinën ka sipërfaqe prej  $53\text{m}^2$  dhe 1 dhome gjumi me sipërfaqe  $9.7\text{m}^2$ . Tualeti ka sipërfaqe  $4.5\text{m}^2$ .



## KATI 1

Kati 1 me sipërfaqe  $106\text{m}^2$ , ose sic mund të quhet zona e natës ëshë e përbërë prej 3 dhoma gjumi, 2 tualete dhe 2 ballkone. Dhoma matrimoniale ka sipërfaqe  $24\text{m}^2$  dhe ka tualet personal me sipërfaqe  $4.6\text{m}^2$  dhe ka akses tek ballkoni  $6\text{m}^2$ . Dhoma tjetër e gjumit me sipërfaqe prej  $13.5\text{m}^2$  dhe dhoma e 3-te me sipërfaqe  $16.5\text{m}^2$  ka akses tek ballkoni me sipërfaqe  $4.5\text{m}^2$ . Tualeti i përbashkët për dhomat 2 dhe 3 ka sipërfaqe  $5.2\text{m}^2$ .



VILAT A  
TIPOLOGJIA 2









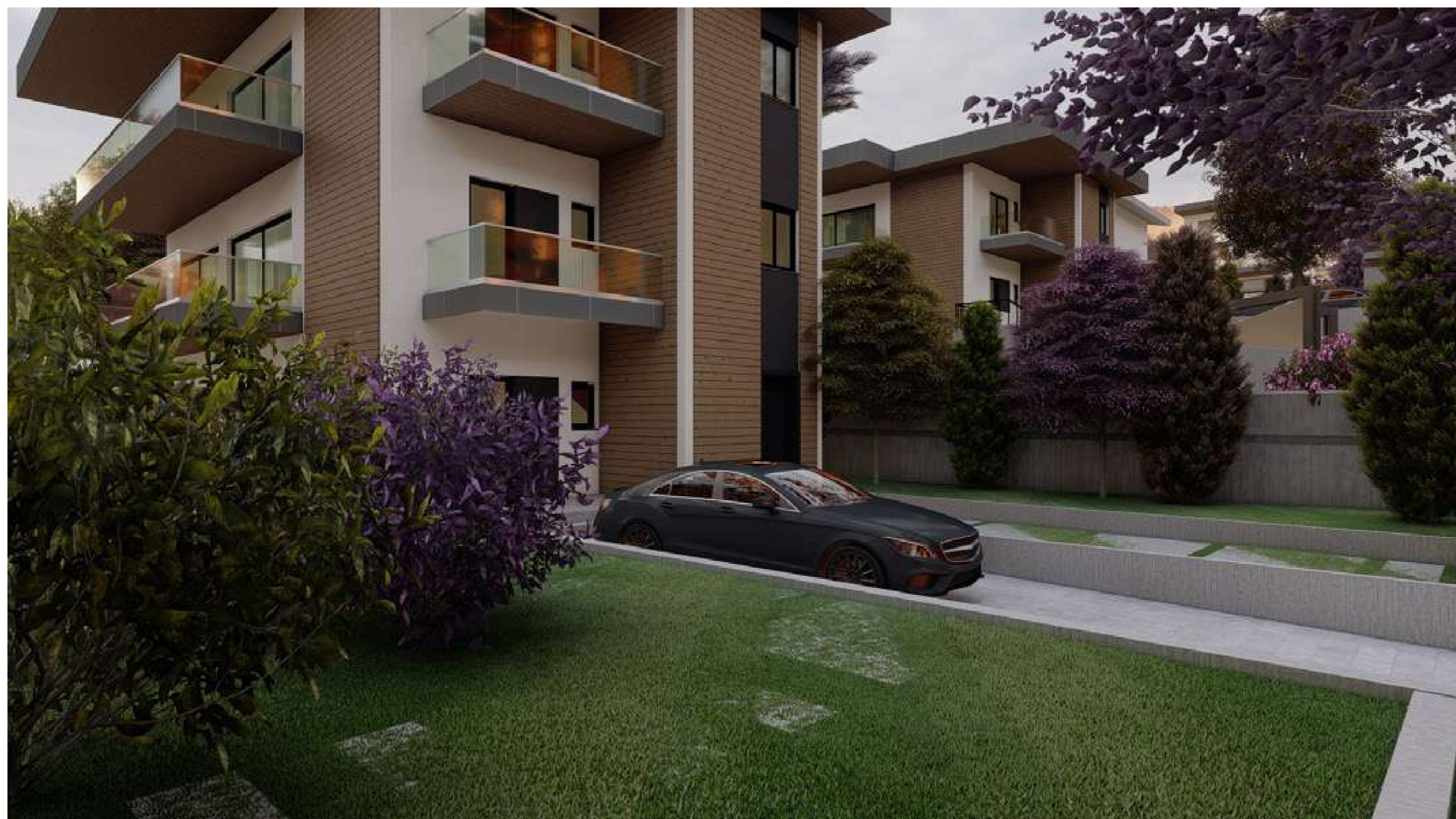
## VILA B

Tipologjia e Vilave B të vendosura në respektim të revilevit natyror, mundësojnë një pamje mahnitëse të natyrës përreth. Gjithashtu secila vilë është e orientuar në mënyrë të tillë që të mundësojnë ndricim natyror në secilën stinë të vitit.









## VILAT B

Vilat B disponojnë një sipërfaqe që varjonë nga 426 m<sup>2</sup> deri në 475 m<sup>2</sup> për vilën dhe 654 m<sup>2</sup> deri në 877 m<sup>2</sup> parcelë tokë.

Vilat B ndahen ne 2 tipologji:

Tipologjia e Vilave B1, B2, B3, B5, B7 konsiston në 3 kate duke ofruar shërbime të brëndshme me një interior të veçantë në shfrytëzimin e çdo hapësire me detaje profesionale në ndërthurje të komoditetit me modernen.

Tipologjia e Vilave B4, B6 konsiston në 4 kate duke ofruar shërbime të brëndshme me një interior të veçantë.

Gjithashtu, vilat ofrojnë dhe shërbime të jashtme si pishina, depo, ambiente ngrënie dhe argëtimi.

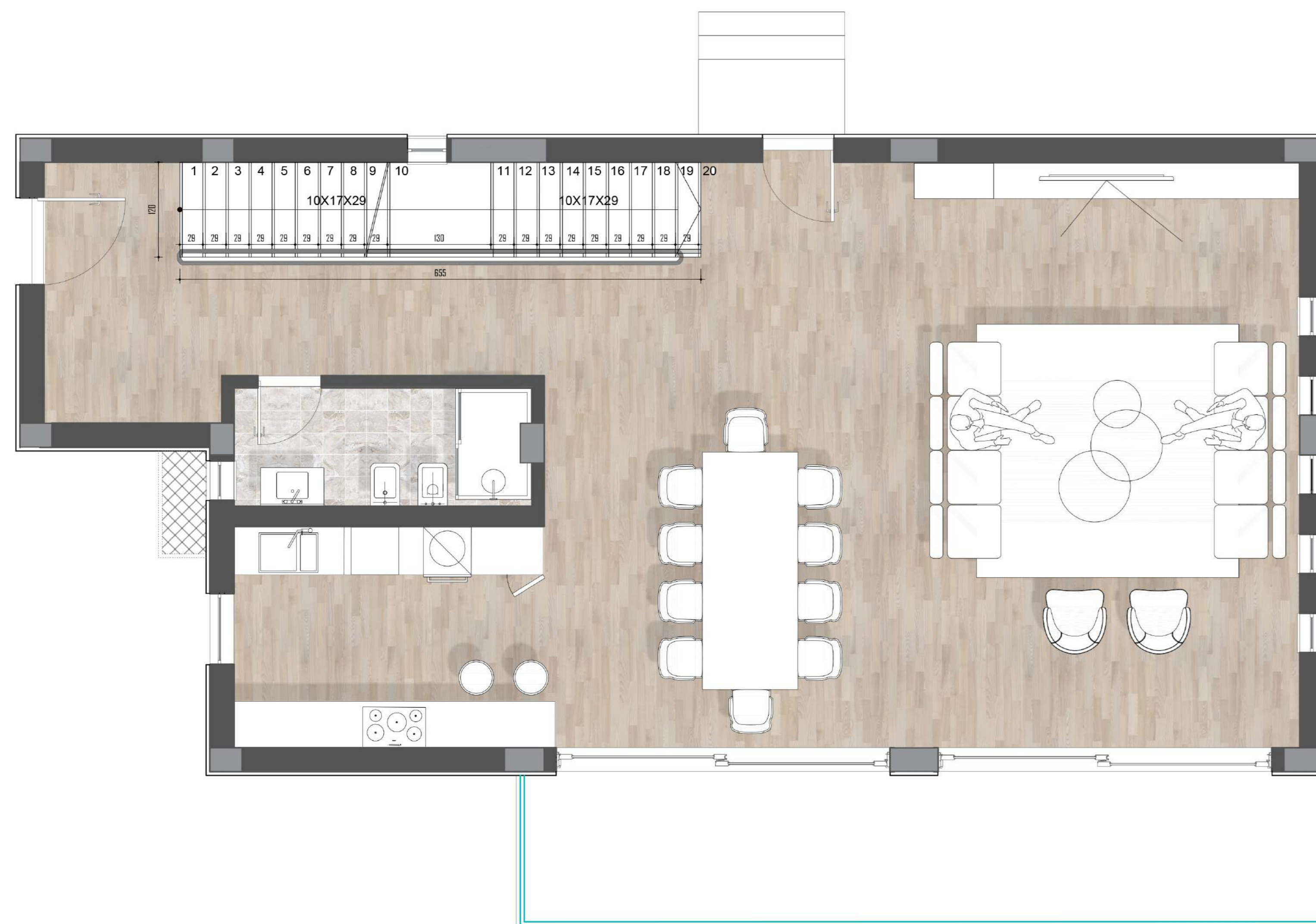


## KATI -1



Kati -1, i cili ka akses tek pjesa e jashtme e vilës, ku ndodhet pishina, përbëhet prej një dhome ndenjeje, dhome miqsh, tualetit dhe depos. Dhoma e ndenjes, e cili mund të konsiderohet një sallon veror duke marrë parasysh aksesin e tij me zonën e pishinës, ka një sipërfaqe prej  $80\text{m}^2$ . Tualeti ka sipërfaqe prej  $7\text{m}^2$ , depoja  $10\text{m}^2$  dhe dhoma e gjumit  $14\text{m}^2$ .

## KATI 0



Kati 0, është kati kryesor i vilës, ku ndodhet dhoma qendrore e ndenjës së bashku me ambientet e gatimit si dhe një tualet. Dhoma e ndenjës së bashku me kuzhinën ka sipërfaqe prej  $94\text{m}^2$  dhe ka 1 ballkon te drejtuar në jug-perëndim me sipërfaqe  $20\text{m}^2$ . Tualeti ka sipërfaqe  $7\text{m}^2$ .



# VILAT B

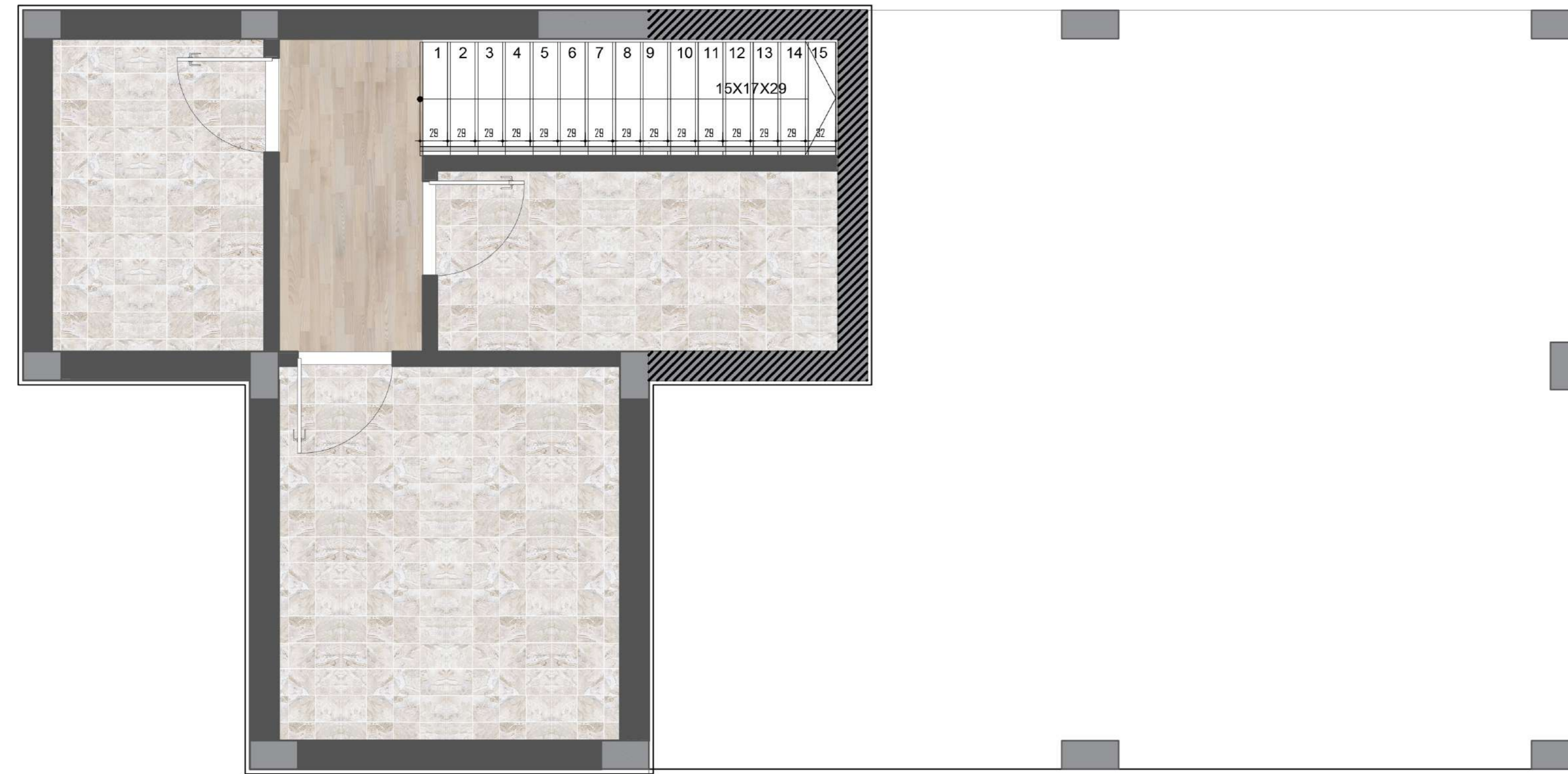
## TIPOLOGJIA 1

### KATI 1



Kati 1 është e përbërë prej 3 dhoma gjumi, 2 tua-  
lete dhe 2 ballkone. Dhoma matrimoniale ka  
sipërfaqe  $29\text{m}^2$  dhe ka tualet personal me sipër-  
faqe  $12\text{m}^2$ . Si dhe ka akses tek ballkoni jug-peren-  
di- mor  $20\text{m}^2$ , te cilin e ndan me dhomën tjetër të  
gjumit e cila ka sipërfaqe prej  
 $23\text{m}^2$ . Dhoma nr. 3 ka sipërfaqe  $20\text{m}^2$  dhe ka ak-  
ses tek ballkoni verior me sipërfaqe  $6\text{m}^2$ . Tualeti i  
përbashkët për dhomat 2 dhe 3 ka sipërfaqe  $8\text{m}^2$ .





## KATI -1

Kati -1, qe konsiston me nje siperfaqe totale prej  $52\text{m}^2$ , përbëhet nga dhomat e shërbimit te cilat jane te vendosura ne kete kat sic jane: dhoma teknike, lavanderia dhe depo. Dhoma teknike, e cila ka një sipërfaqe prej  $8.1\text{m}^2$ . Lavanderia ka sipërfaqe prej  $14\text{m}^2$  dhe depoja  $7.5\text{m}^2$ .



## KATI 0

Kati 0, është kati kryesor i vilës dhe konsiston me nje siperfaqe totale prej  $123\text{m}^2$ , i cili ka akses tek pjesa e jashtme e vilës, ku ndodhet pishina, përbëhet nga kuzhina bashke me dhomen e ngrenies dhe një dhome ndenjeje e cila mund të konsiderohet nje sallon veror duke marë parasysh aksesin e tij me zonën e pishinës, ka një sipërfaqe prej  $68\text{m}^2$  ku ndodhet dhoma qendrore e ndenjës së bashku me ambientet e gatimit si dhe



# VILAT B

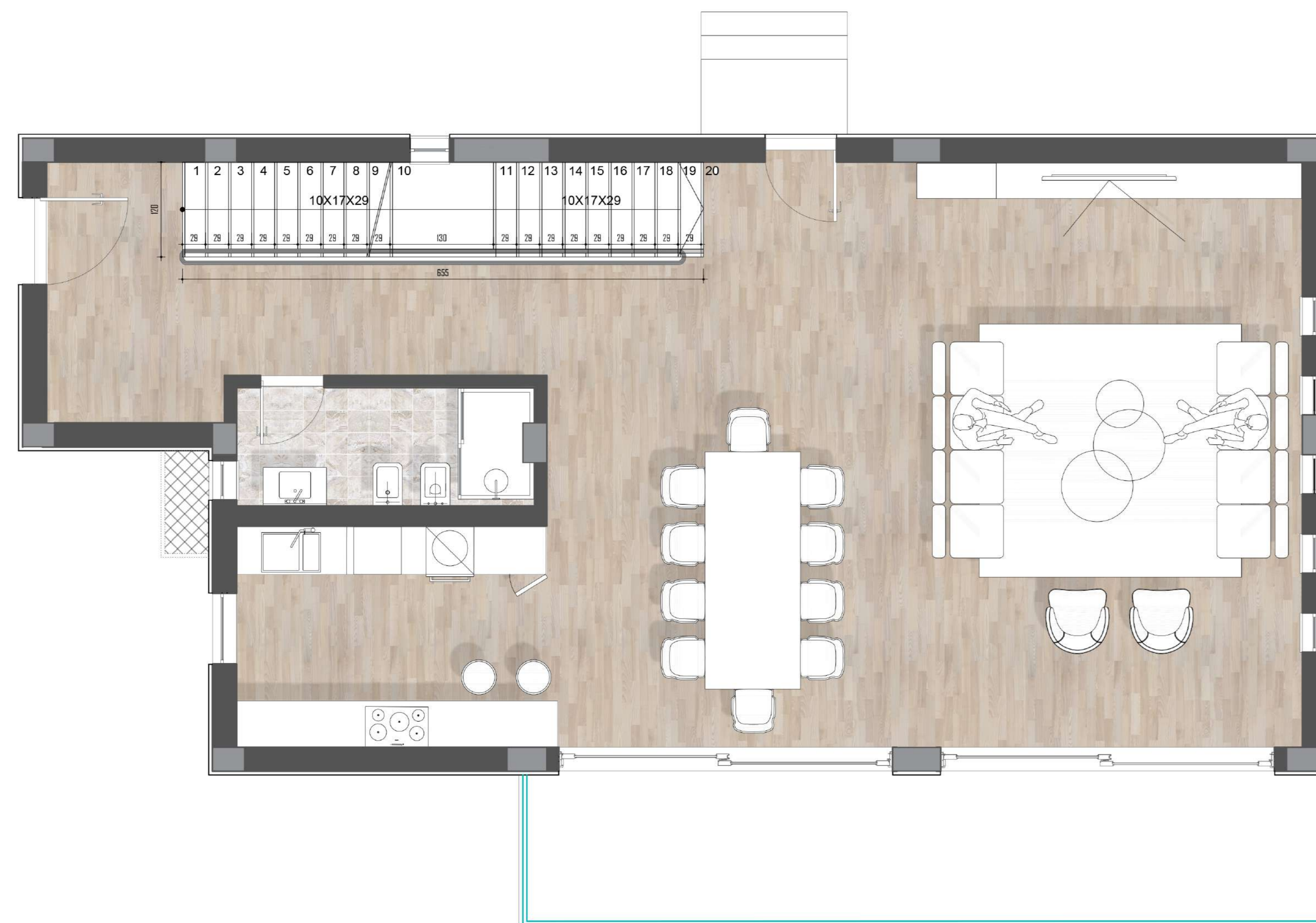
## TIPOLOGJIA 2

### KATI 1



Kati 1, qe konsiston me nje siperfaqe totale prej  $150\text{m}^2$ , i cili përbëhet prej një dhome ndenjeje, tualetit, nje dhome gjumi ose ndryshe e quajtur dhome miqsh dhe 2 ballkone. Dhoma e ndenjes ka një sipërfaqe prej  $68\text{m}^2$  qe ka akses tek ballkoni me siperfaqe  $29\text{m}^2$ , me nje pamje mahnitese. Dhoma e gjumit  $11\text{m}^2$  e aksesur tek ballkoni me siperfaqe  $6.4\text{m}^2$  dhe tualeti  $5.6\text{m}^2$ .

### KATI 2



Kati 1, qe konsiston me nje siperfaqe totale prej  $150\text{m}^2$ , është e përbërë prej 3 dhoma gjumi, 2 tualete dhe 2 ballkone. Dhoma matrimoniale ka sipërfaqe  $25\text{m}^2$  dhe ka tualet personal me sipërfaqe  $10\text{m}^2$ . Si dhe ka akses tek ballkoni jug-perendimor  $20\text{m}^2$ , te cilin e ndan me dhomën tjetër të gjumit e cila ka sipërfaqe prej  $21\text{m}^2$ . Dhoma nr. 3 ka sipërfaqe  $17\text{m}^2$  dhe ka akses tek ballkoni verior me sipërfaqe  $6\text{m}^2$ . Tualeti i përbashkët për dhomat 2 dhe 3 ka sipërfaqe  $8\text{m}^2$ .







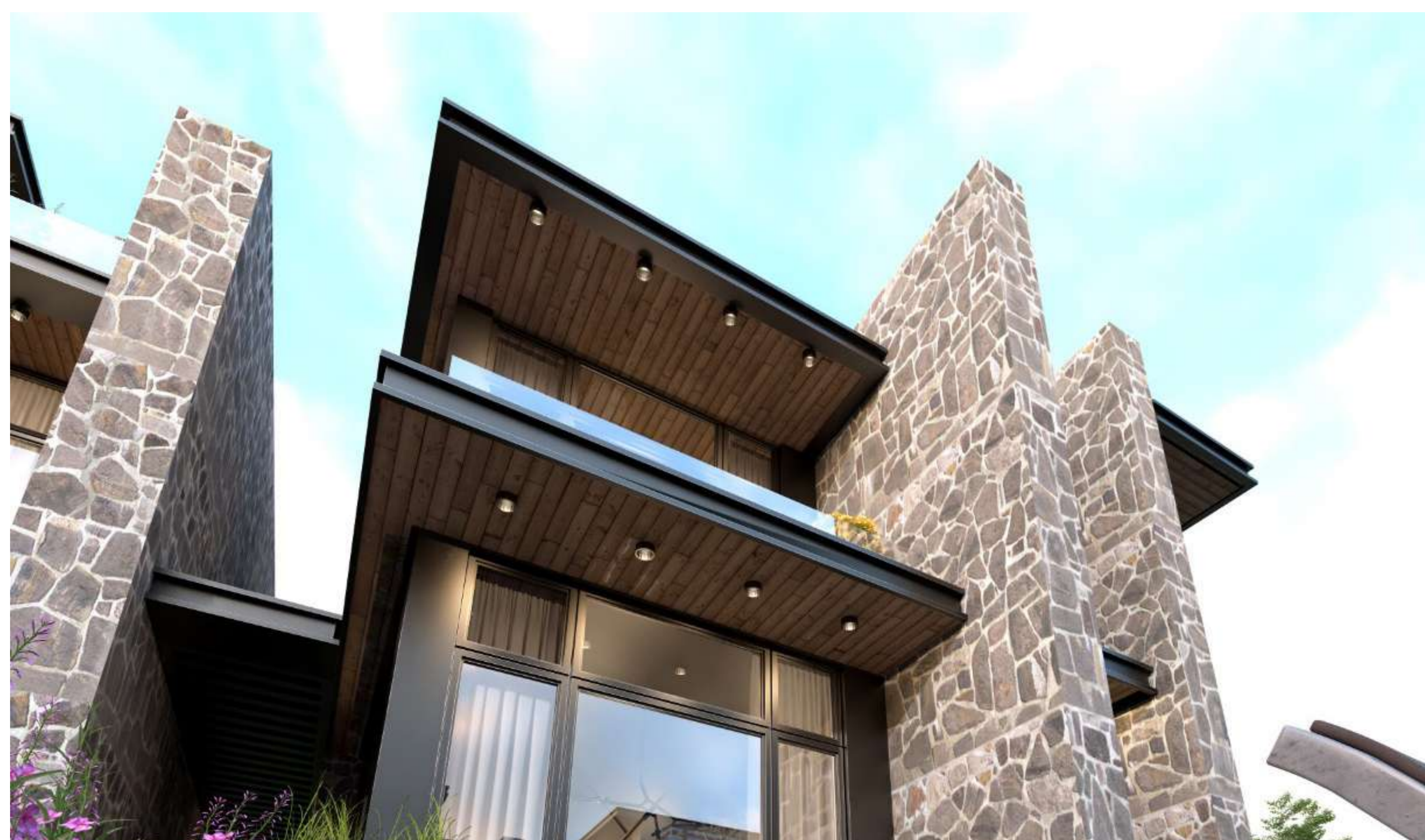
## VILAT C

Tipologjia e Vilave C të vendosura në respektim të revilevit natyror, mundësojnë një pamje mahnitëse të natyrës përreth. Gjithashtu secila vilë është e orientuar në mënyrë të tillë që të mundësojnë ndricim natyror në secilën stinë të vitit.









## VILAT C

Vilat C disponojnë një sipërfaqe që varjonë nga 440m<sup>2</sup> për vilën dhe 470 m<sup>2</sup> deri në 563-830 m<sup>2</sup> parcelë tokë.

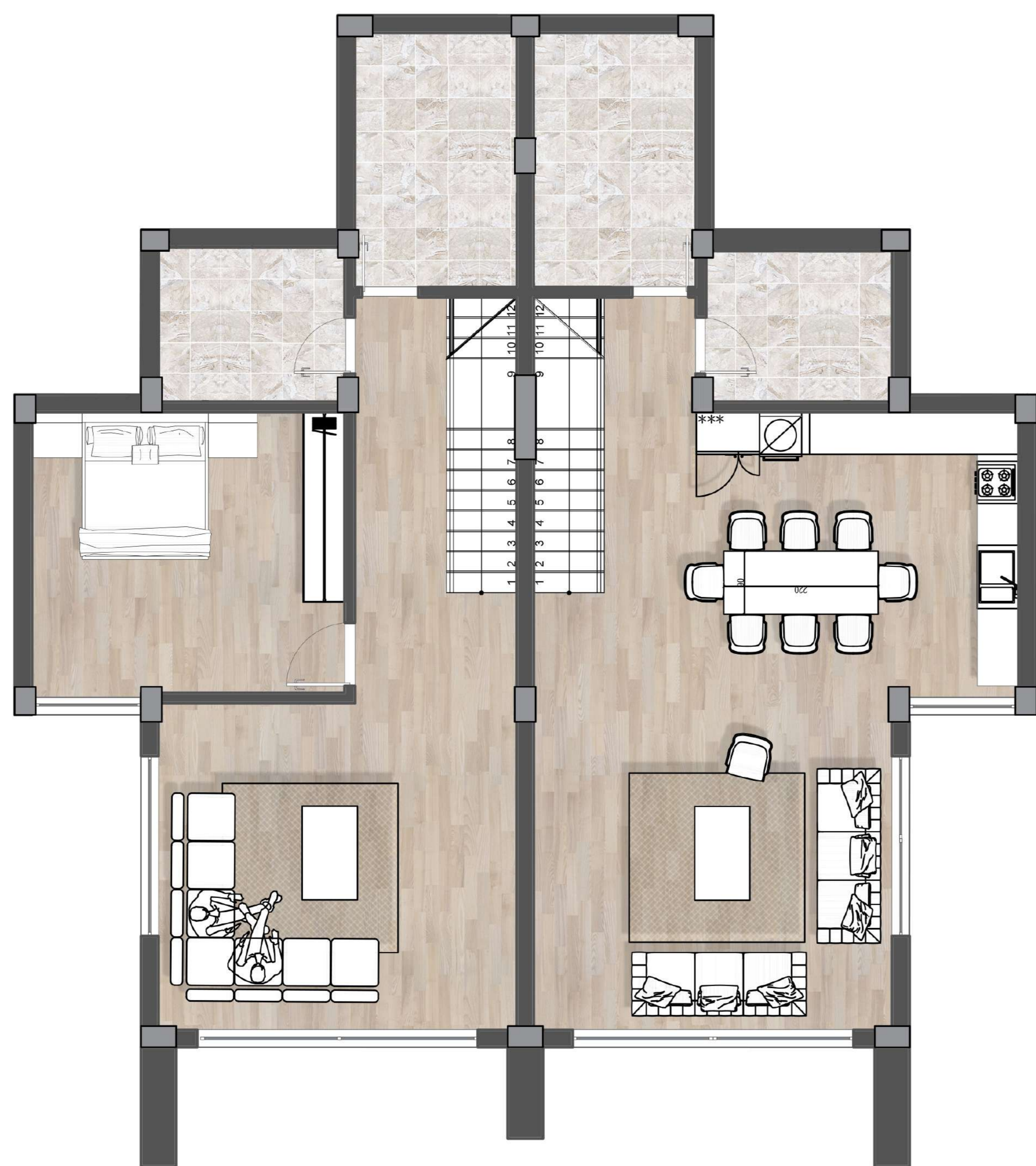
Vilat C ndahen ne 2 tipologji:

Tipologjia e Vilave C1, C3, C5, C7 konsiston në 3 kate duke ofruar shërbime të brëndshme me një interior të veçantë në shfrytëzimin e çdo hapësire me detaje profesionale në ndërthurje të komoditetit me modernen.

Tipologjia e Vilave C2, C4, C6 konsiston në 3 kate ku kati i 3 ka nje ndarje plani ndryshe nga tipologjia 1 e cila perbehet nga nje verande me fushe pamje te te gjithë kompleksit.

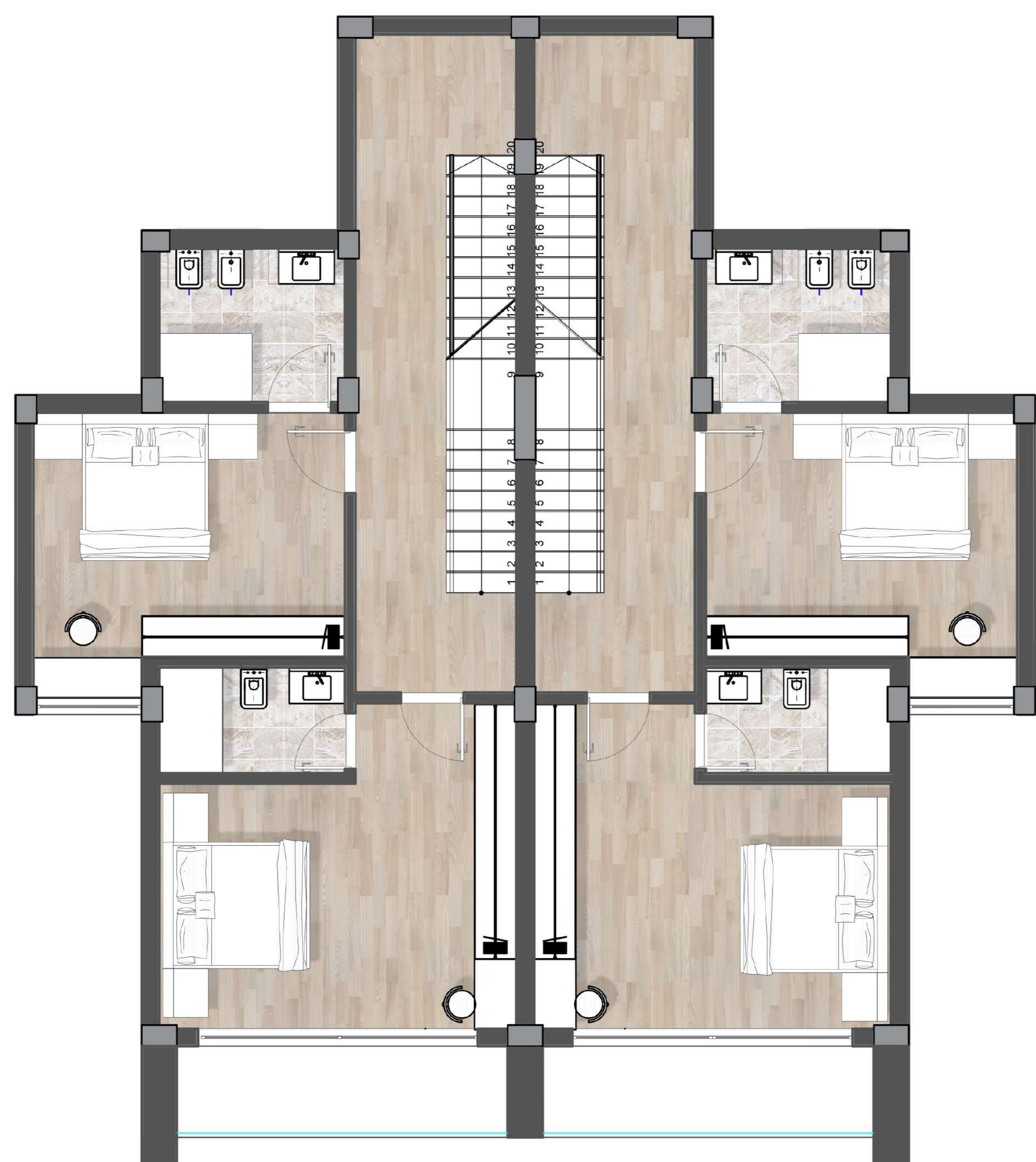
Gjithashtu, vilat ofrojnë dhe shërbime të jashtme si pishina, depo, ambiente ngrënie dhe argëtimi.





## KATI -2

Kati -2, me nje siperfaqe prej 163m<sup>2</sup> është i përbërë nga 2 module C1+C2, ku moduli C1 eshte i perbere nga një dhome ndenje me ambjent gatimi, tualet,depo dhe 1 dhomë miqsh. Ai ka akses tek zona e jashtme e pishinës. Dhoma e ndenjes ka sipërfaqe 25m<sup>2</sup>, dhoma e miqve 24m<sup>2</sup>, tualeti 5.5m<sup>2</sup> dhe depoja 8.5m<sup>2</sup>. Moduli C2 eshte i perbere nga një dhome ndenje me ambjent gatimi, tualet dhe depo. Ai ka akses tek zona e jashtme e pishinës. Dhoma e ndenjes ka sipërfaqe 52m<sup>2</sup>, tualeti 5.5m<sup>2</sup> dhe depoja 8.5m<sup>2</sup>.



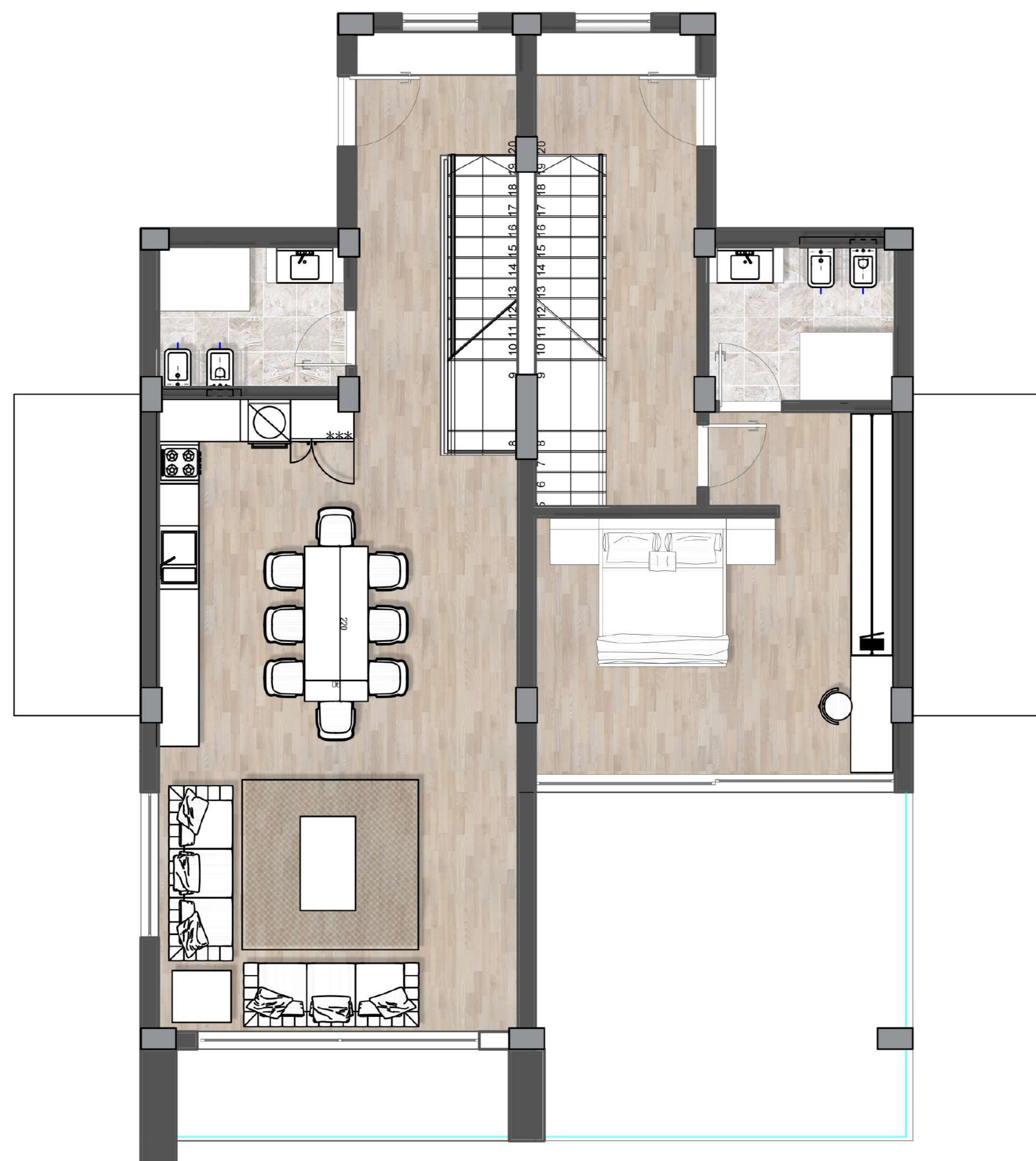
## KATI -1

Kati -1, me nje siperfaqe prej 175m<sup>2</sup> është i përbërë nga 2 module C1+C2, ku secili modul është i përbërë prej 2 dhoma gjumi, 2 tualete dhe 2 ballkone. Dhoma nr.1 ka sipërfaqe 20m<sup>2</sup> dhe ka tualet personal me sipërfaqe 4m<sup>2</sup>, si dhe ka akses tek ballkoni 16m<sup>2</sup>. Dhoma nr.3 ka sipërfaqe 16m<sup>2</sup> sebashku me tualet personal me sipërfaqe 6m<sup>2</sup> dhe aksesohet prej ballkonit me sipërfaqe 6.2m<sup>2</sup>.



# VILAT C

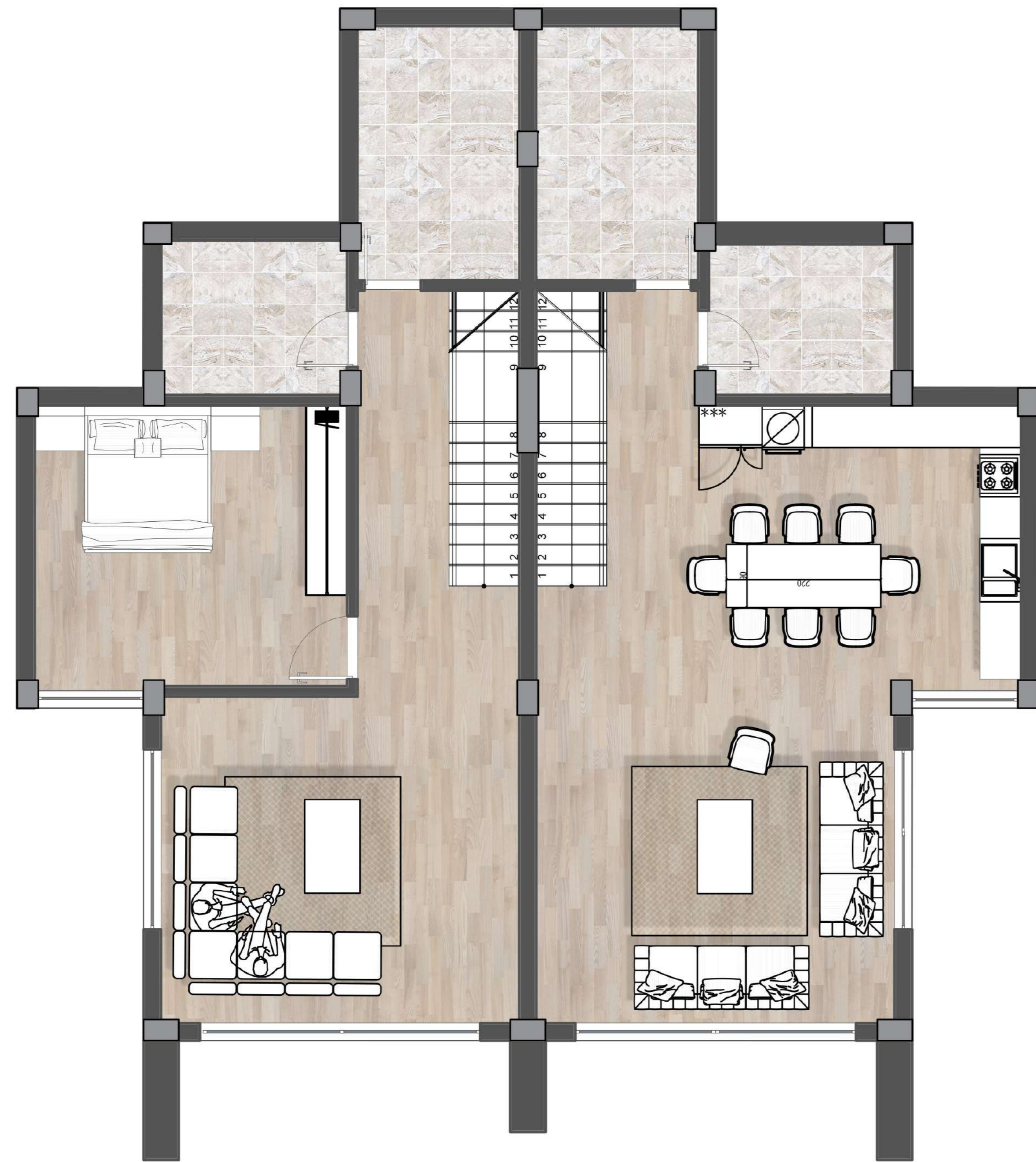
## TIPOLOGJIA 1



### KATI 0

Kati 0, me një sipërfaqe prej 132m<sup>2</sup> është i përbërë nga 2 module C1+C2, ku moduli C1 është i përbërë nga një dhomë ndenje me ambient gatimi dhe tualet së bashku me ballkonin me sipërfaqe prej 8m<sup>2</sup>. Kati 0 është kati prej të cilit aksesohet vila nga rruga. Dhoma e ndenjes ka sipërfaqe 45m<sup>2</sup> dhe tualeti me sipërfaqe 6m<sup>2</sup>. Moduli C1 përbëhet nga një dhomë gjumi dhe banjo e cila ka akses në veranden me sipërfaqe 30m<sup>2</sup>.

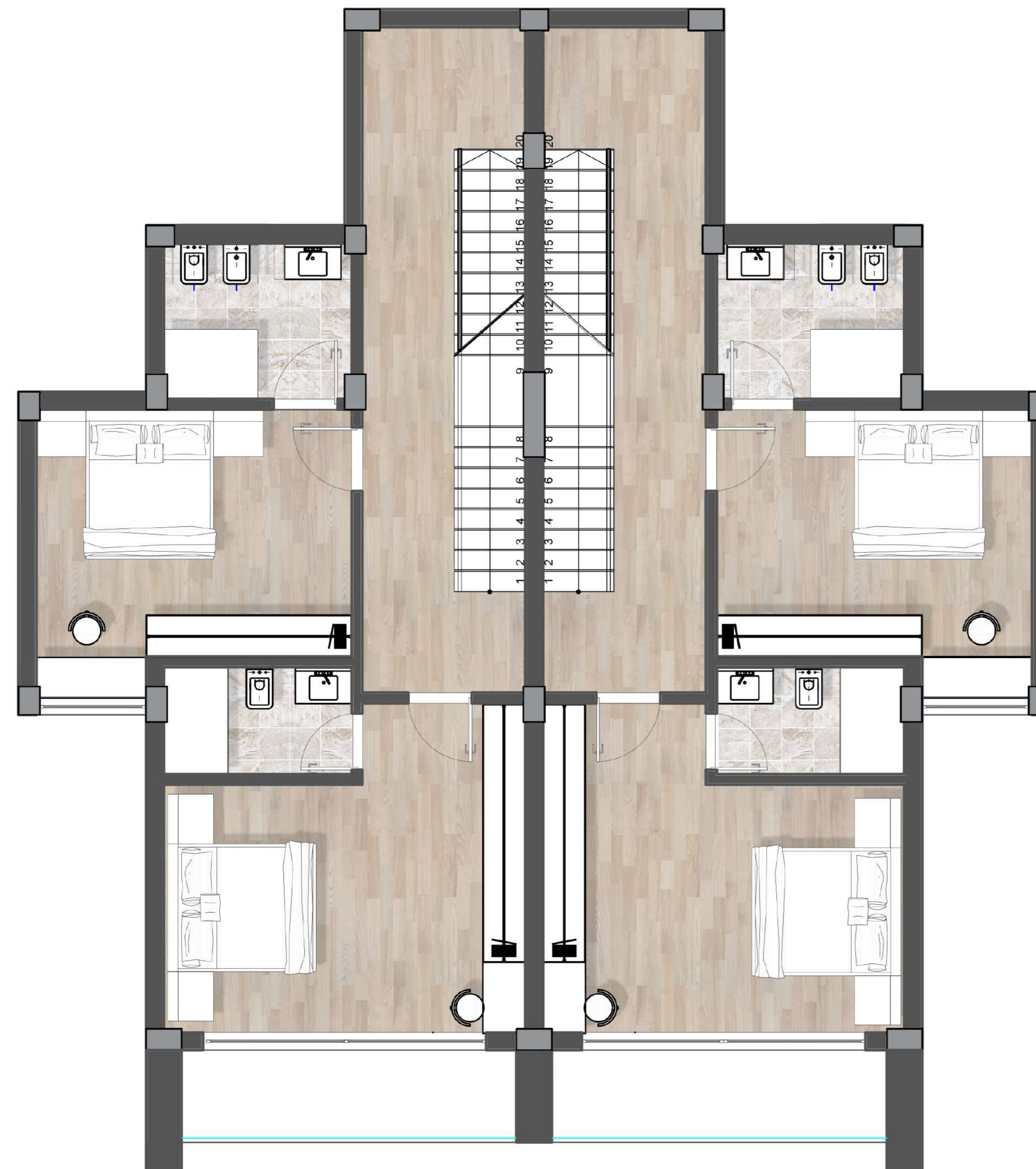




## KATI -2

Kati -2, me nje sipërfaqe prej 163m<sup>2</sup> është i përbërë nga 2 module C1+C2, ku moduli C1 është i përbërë nga një dhomë ndenje me ambient gatimi, tualet, depo dhe 1 dhomë miqsh. Ai ka akses tek zona e jashtme e pishinës. Dhoma e ndenjes ka sipërfaqe 25m<sup>2</sup>, dhoma e miqve 24m<sup>2</sup>, tualeti 5.5m<sup>2</sup> dhe depoja 8.5m<sup>2</sup>.

Moduli C2 është i përbërë nga një dhomë ndenje me ambient gatimi, tualet dhe depo. Ai ka akses tek zona e jashtme e pishinës. Dhoma e ndenjes ka sipërfaqe 52m<sup>2</sup>, tualeti 5.5m<sup>2</sup> dhe depoja 8.5m<sup>2</sup>.



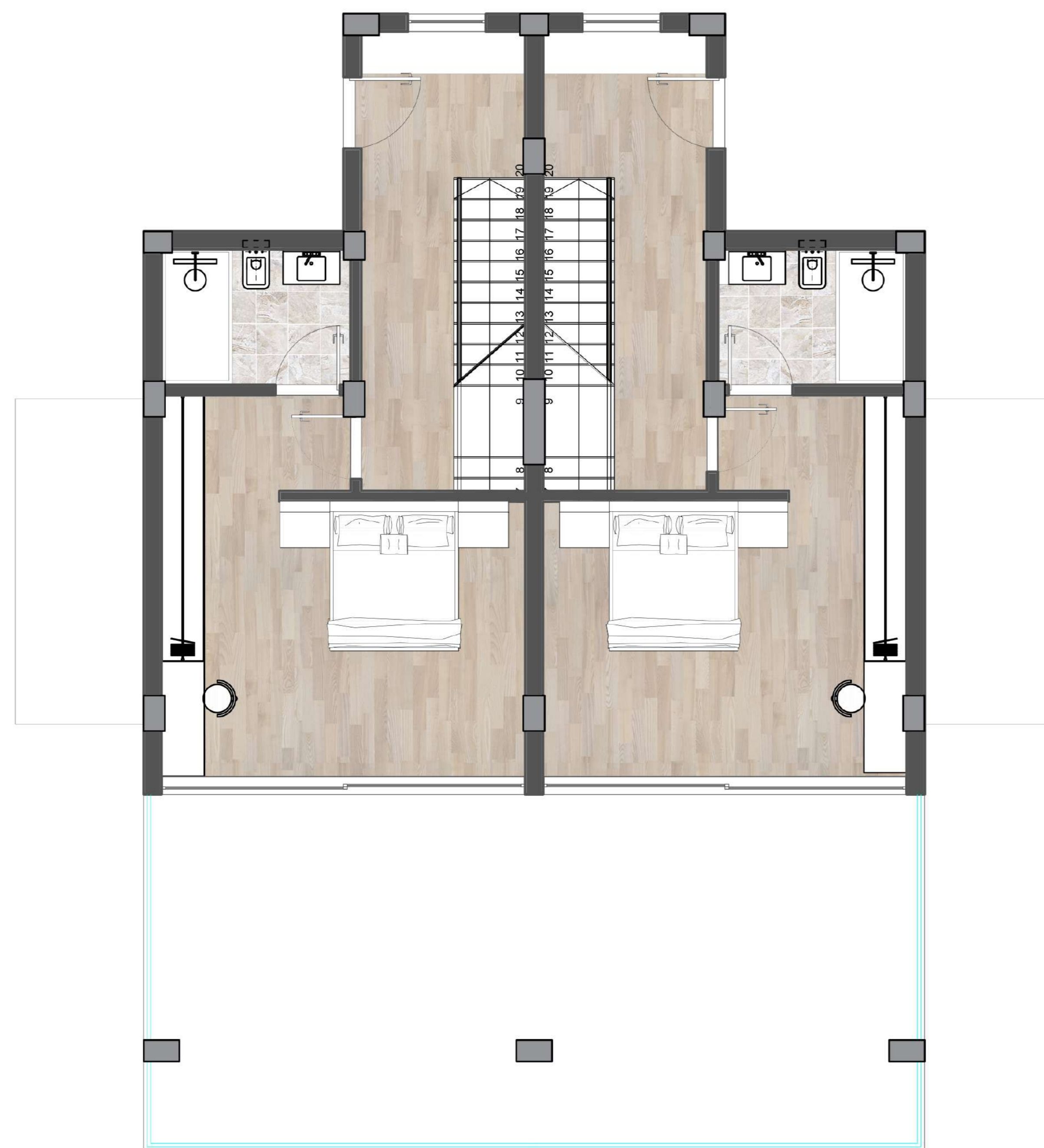
## KATI -1

Kati -1, me nje sipërfaqe prej 175m<sup>2</sup> është i përbërë nga 2 module C1+C2, ku secili modul është i përbërë prej 2 dhoma gjumi, 2 tualete dhe 2 ballkone. Dhoma nr.1 ka sipërfaqe 20m<sup>2</sup> dhe ka tualet personal me sipërfaqe 4m<sup>2</sup>, si dhe ka akses tek ballkoni 16m<sup>2</sup>. Dhoma nr.3 ka sipërfaqe 16m<sup>2</sup> së bashku me tualet personal me sipërfaqe 6m<sup>2</sup> dhe aksesohet prej ballkonit me sipërfaqe 6.2m<sup>2</sup>.



# VILAT C

## TIPOLOGJIA 2



### KATI 0

Kati 0, me nje siperfaqe prej 103m<sup>2</sup> është i përbërë nga 2 module C1+C2, ku te 2 modulet jane te perbere nga nje dhome gjumi me banjo personale, e cila ka akses ne veranden me siperfaqe 60m<sup>2</sup>.